



### リーダー コラム

新卒採用で入社した当時、ノベルズ設立から日も浅く、まだ会社としての軌道には乗っていませんでした。牛の頭数はもちろん少なく、牛舎も3棟ほどで、当然ながら社員も少数精鋭、ジャンケンで配属部門を決めた事を覚えています。

その配属先も確定ではなく、「ローテーションで各部門を体験してみよう」となったはずでした。しかし、そのローテーションがいつまでも回ることなく、哺育リーダーとして務めるまでに至りました。アルパイトの経験もないままノベルズへ入社し、牧場といえは給餌や掃除など、ほのぼのとしたイメージでありませんでした。今こそ、新入社員は、やらなければならぬことがたくさんありますが、私の入社時と違い、教えてくれる先輩方が多くいますから、社員を迎える環境は大幅に良くなったと思います。

私の入社時は、基礎知識を教えてくれた、社長兼哺育リーダーがいました。新人は新人でジャンケンしたんだから、リーダーはリーダーでジャンケンしたはずですが、いざ実践となると体で覚える他なく、今でも人に教えるというのは難しいです。入社してからの半年間は本当に大変でした。当時は夜勤者がいなかったために、3日に一度、当番でまわってくる夜勤。連休を取るのも一苦労でした。しかも仔牛は治療牛ばかり。

今のように検査機関との連携もなく、データも無く、病気発症後の治療に専念していた哺育部門。いまだに検査結果を数値で、目に見る結果として、病気の予防に役立てることが出来るまで変わりました。治療から予防へ。これは私の哺育部門としての目標の一つでもありました。これが現在では確立されているのですから、素直にうれいします。

最近になってようやく、哺育部門と育成部門が一体となりつつあります。そこでふと、この先、何十年と畜産業に携わっていくのであろうかと考えた時、哺育だけを極めるのではなく、ほかのことに携わろうと思いだちました。そして実行するならば「今」だと思いいました。

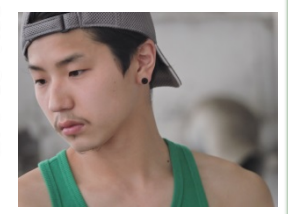
リーダーや社長にどのようにしてアピールするか、これはとても重要です。同じ「働く」なら、自分の頑張りや周囲にアピールすること、積極性を持つこと。消極的な態度では、いつまでも何も変わりません。

リーダーから「教えない」と思わせることも大切です。もう一つ、自身が畜産業にどれだけの興味を持てるか。興味の無いことは、何をしても楽しくありません。意欲も私からリーダーとして決めていく事。

「どんなことでも否定はしない。」  
たとえ不可能なことを言っていると思っても、決して否定はしません。否定し続けると意見が出せなくなり、人間関係がとてもしまいます。現場の意見を大事にすること。そうすることで信頼も厚くなり、よい良い意見・アイデアが生まれます。部門全員を公平な目で見るのが重要だと思っています。部門内でも日々の業務に違いはありますが、みんながみんなのために働いています。自分で気づける人は、リーダーである僕も見ていますから、昇給などの評価にもつながります。この人がいなくなってもできないという環境を作るのはよくないことです。四年ほど前までの私は、人に教えるくらいなら自分で作業した方が早いと思っていました。それこそ、「金田一がいなければ何もできない」状態になっていたのです。ある時、社長から「一人でやりきれぬような規模じゃないよ。他に誰が教えるの？」と諭されたのをきっかけに、人に教えることを知りました。教えるから気が付いたのは、まず自分が楽になりました。毎日毎日追われていた作業が、二人で、三人でやるようになると一人の負担が必然的に減り、自分の業務や気持ちに余裕が生まれました。今回もまた、入社時と同じような、設立から間もない牧場へ行くわけですが、自分がどれだけのことを出来るか、どれだけのことをリーダーで残せるか、楽しみです。



入社して8年になった金田一 雅人です。入社時からリーダーファームへ行くまでの事を熱く語りました(〜5/31ノベルズ哺育リーダー6/1〜リーダーファームへ異動)



### 5月末の飼養頭数情報

<b>ノベルズ</b> F1 6,685 子牛 137 子牛(足寄) 4 採卵和牛 212 肥育和牛 37 足寄和牛 111 ホル 68 <b>7,254頭</b>	<b>イトラスト</b> F1去 244 メス 2,126 和牛去 60 メス 112 <b>2,542頭</b>
<b>延与牧場</b> F1♂ 3,150 和牛♀ 82 <b>3,232頭</b>	<b>ETS</b> 和牛♂ 1,038 メス 996 <b>2,034頭</b>
<b>リーダー</b> 搾乳牛 1,054 乾乳牛 98 初妊牛 75 育成 54 肥育牛 11 子牛 108 <b>1,400頭</b>	<b>会長</b> F1去 5 メス 17 和牛 1 <b>23頭</b> <b>グループ計 16,485頭</b>

### 技能実習生情報

- 在籍人数 (現在)
  - ・ デーリー5名
  - ・ ノベルズ2名
  - ・ 延与牧場2名
- 今後の受け入れ予定
  - 2015年7月頃〜
  - 2015年8月頃 ETS 3名
  - デーリー1名

### 【5月末社員数】

- ノベルズ …81
- 延与牧場 …20
- イトラスト …15
- ETS …16
- デーリー …50
- ノベルズ食品 …4

5月末 186名



**パブ毎写真部**  
足寄牧場や哺乳舎など、通常業務のなるべく邪魔にならないように、写真撮影しています。



### 編集後記

Webパブ毎をご覧の皆さんにだけ、特別なお知らせです。実は、2015年のパブ毎に毎月、今年の干支「ひつじ」にちなんで、羊が登場しています。さて、今月は誌上のごに登場しているでしょうか？

パブ毎を、もつとじっくり、ご覧いただければ、きつかけになればと思いい今年(は)一年かけて小細工することにしていきます。来年は小細工が無くて、ご覧いただける誌面作りを目指します。

伊藤